

## TOUREN

Die Tourenführer bieten im Auftrag und im Interesse der Sektion Siegerland Veranstaltungen (Vereinsveranstaltungen) an. Dabei unterscheiden wir zwei Arten von Veranstaltungen:

Bei einer GEMEINSCHAFTSTOUR handelt es sich um eine Tour,

- die – ohne Führung – aus einer Gemeinschaft, typischerweise einer bestehenden Gruppe organisiert wird.
- bei der alle Teilnehmer der Gruppe den gesetzten Zielen selbstständig gewachsen sind.
- bei der sich die Teilnehmer zum überwiegenden Teil bereits von früheren Touren her kennen.

Bei einer FÜHRUNGSTOUR

- übernimmt der Führer die Verantwortung für die Gruppe
- trifft der Führer die Entscheidungen
- erklärt der Führer Verhaltensmaßnahmen
- informiert der Führer über Gefahren und Schwierigkeiten der Tour und
- genießt der Führer das volle Vertrauen der Gruppe.

### VORBEMERKUNGEN ZU AUSBILDUNGS- UND FÜHRUNGSTOUREN

Die aufgeführten Unternehmungen sind Führungstouren gemäß der Definition des Deutschen Alpenvereins, die von geprüften Trainern/Fachübungsleitern geplant, organisiert und geleitet werden. Die Anfahrt zu den Ausgangspunkten erfolgt - sofern eine Benutzung öffentlicher Verkehrsmittel nicht möglich ist - mit PKW in Fahrgemeinschaften. Der jeweilige Trainer/Fachübungsleiter hat Anspruch auf eine Fahrtkostenerstattung, eventuelle Nebenkosten sowie eine Tagespauschale nach den geltenden Richtlinien durch die Teilnehmer. Wird in der Ausschreibung eine Anmeldegebühr oder Anzahlung vorgesehen, besteht bei Nichtteilnahme an der Tour kein Anspruch auf Rückzahlung. Die Anmeldung erfolgt unmittelbar beim Leiter der Unternehmung. Voraussetzung für die Teilnahme ist die Mitgliedschaft im Deutschen Alpenverein, wobei Mitglieder der Sektion Siegerland den Vorzug erhalten. Teilnehmer mit mangelhafter Ausrüstung können ausgeschlossen werden. Im Übrigen gelten die "Richtlinien für das Touren- und Ausbildungsprogramm" der Sektion Siegerland vom 26. November 2008.

## „TRAINER DER SEKTION SIEGERLAND“

---



### **DANIEL ACHENBACH**

AUSBILDUNGSREFERENT  
TRAINER C - BERGSTEIGEN  
0178 – 85 87 87 0

[DANIEL@DAV-SIEGERLAND.DE](mailto:DANIEL@DAV-SIEGERLAND.DE)



### **GEORG DINGER**

TRAINER C - BERGSTEIGEN  
0151 – 17 81 61 83

[GEORG@DAV-SIEGERLAND.DE](mailto:GEORG@DAV-SIEGERLAND.DE)



### **PHILIPP DOTSCHEV**

TRAINER C – BERGSTEIGEN  
TRAINER B – KLETTERSTEIG  
TRAINER C - SPORTKLETTERN  
0162 – 24 40 94 6

[PHILIPP.DOTSCHEV@DAV-SIEGERLAND.DE](mailto:PHILIPP.DOTSCHEV@DAV-SIEGERLAND.DE)



### **HENK VINK**

FACHÜBUNGSLEITER - SKIHOCHTOUREN  
0172 – 84 09 58 0

[HENK.VINK@DAV-SIEGERLAND.DE](mailto:HENK.VINK@DAV-SIEGERLAND.DE)



### **GERHARD LAUBER**

FACHÜBUNGSLEITER - BERGSTEIGEN  
0160 – 95 91 38 15

[GERHARD@DAV-SIEGERLAND.DE](mailto:GERHARD@DAV-SIEGERLAND.DE)

## „TRAINER DER SEKTION SIEGERLAND“

---



### **DIRK HEUPEL**

SKILEHRER

INDUSTRIEKLETTERER

ALPINE RETTUNG SCHWEIZ

0041 – 76 28 51 25 2

[DIRK@DAV-SIEGERLAND.DE](mailto:DIRK@DAV-SIEGERLAND.DE)



### **ULRICH GERLACH**

DAV - WANDERLEITER

0151 – 59 26 30 63

[ULRICH@DAV-SIEGERLAND.DE](mailto:ULRICH@DAV-SIEGERLAND.DE)



### **MATTHIAS MIMBERG**

TRAINER B - HOCHTOUREN

0170 – 93 19 27 1

[M.MIMBERG@DAV-SIEGERLAND.DE](mailto:M.MIMBERG@DAV-SIEGERLAND.DE)



### **HENRY NIEMEYER**

DAV – WANDERLEITER

DAV - KLETTERBETREUER

0178 – 20 23 76 3

[HENRY@DAV-SIEGERLAND.DE](mailto:HENRY@DAV-SIEGERLAND.DE)

## „TRAINER DER SEKTION SIEGERLAND“

---



### **ANITA SEND**

DAV – WANDERLEITERIN

0178 – 98 84 08 2

[ANITA@DAV-SIEGERLAND.DE](mailto:ANITA@DAV-SIEGERLAND.DE)



### **KARIN HERBIG**

TRAINERIN C – SPORTKLETTERN OUTDOOR

FACHÜBUNGSLEITERIN - BREITENSPORT

0157 – 89 17 02 70

[KARIN@DAV-SIEGERLAND.DE](mailto:KARIN@DAV-SIEGERLAND.DE)



### **FABIAN MOOS**

TRAINERIN C – SPORTKLETTERN BREITENSPORT,  
ZQ OUTDOOR

[FABIAN.MOOS@DAV-SIEGERLAND.DE](mailto:FABIAN.MOOS@DAV-SIEGERLAND.DE)



### **MICHAELE BRUCH**

DAV – WANDERLEITERIN

[FRAUENWANDERN@DAV-SIEGERLAND.DE](mailto:FRAUENWANDERN@DAV-SIEGERLAND.DE)

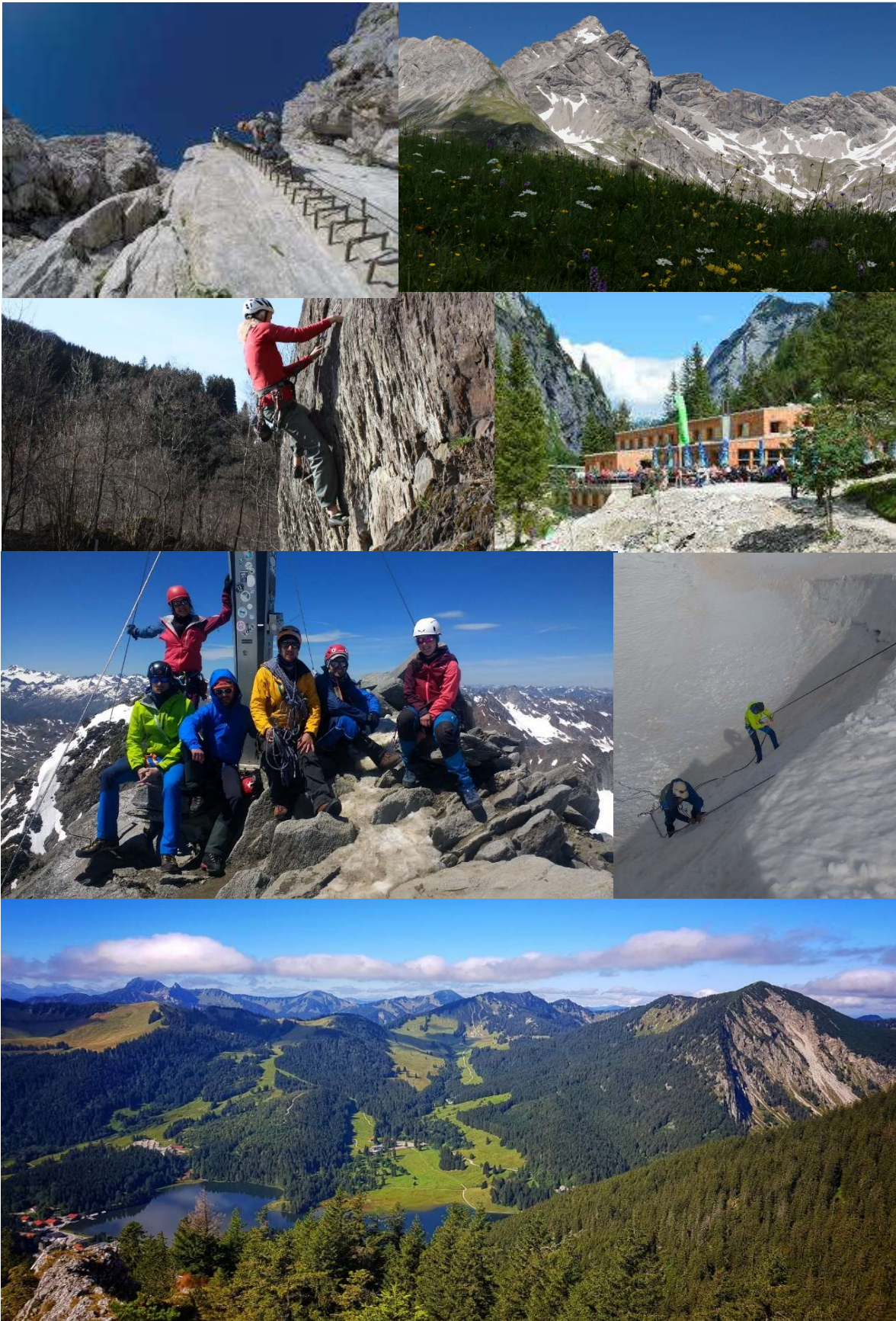


## PROGRAMM – WINTER 2025





## PROGRAMM SOMMER – 2025



## KLETTERKURS AN HEIMISCHEN FELSEN

### KLETTERSCHHEIN OUTDOOR

<b>ORT:</b>	Steinbrüche in der Umgebung
<b>TERMIN:</b>	17. bis 18.05.2025 jeweils von 10 Uhr bis 18 Uhr, Vortreffen für alle verbindlich am 14.05.2025 um 18 Uhr im Kletterzentrum Siegen
<b>TOUR:</b>	Kurs
<b>INHALT:</b>	Eigenständiges, umweltbewusstes Klettern in Klettergärten, Routenbeurteilung, Partnercheck, Sichern und Vorsteigen am Fels, Fädeln und Abbauen, Abseilen und Ökologie mit dem Ziel den Outdoorkletterschein zu erwerben.
<b>VORAUSSETZUNGEN:</b>	Mitglied in der Sektion Siegerland/ Gummersbach. Sicheres Klettern im Vorstieg im 5 Grad. Sturztraining in der Halle sollte absolviert sein.
<b>AUSRÜSTUNG:</b>	Eigene Kletterausrüstung, Helm, Schuhe, Klettergurt, Sicherungsgerät plus Karabiner, Abseilgerät plus Karabiner. Bitte Zusätzlich 2 Schraubkarabiner oder Safelockkarabiner. Bandschlinge 60 oder 80 cm. Kurzprusik, je Seilschaft ein 60 oder 70 m Seil und 10 Exen
<b>UNTERKUNFT:</b>	keine
<b>ANREISE:</b>	möglichst in Fahrgemeinschaften. Treffpunkt 9 Uhr Bahnhof Geisweid, Organisation beim Vortreffen.
<b>TEILNEHMER:</b>	Mind. 4 TN max.6 TN evtl. kann bei mehr Anfrage ein 2. Termin stattfinden oder ein weiterer Trainer hinzugezogen werden.
<b>KOSTEN:</b>	60 Euro pro Person plus eine Halleneintritt beim Vortreffen
<b>LEITUNG/ ORGANISATION:</b>	Karin Herbig, Trainer C Outdoor. Die Anmeldung wird verbindlich nur mit ausgefülltem Anmeldeformular und 10 Euro Anzahlung. Bitte das Formular auf der DAV Siegerland Seite runterladen und mir zukommen lassen. Bei Fragen gerne über Mail oder WhatsApp.
<b>TELEFONNUMMER:</b>	015789170270
<b>E-MAILADRESSE:</b>	karin@dav-siegerland.de



## GEMEINSCHAFTSTOUR DER HOCHTOURENGRUPPE

### ANSPRUCHSVOLLE BERGTouREN IM TOTEN GEBIRGE

<b>ORT:</b>	Totes Gebirge, Österreich
<b>TERMIN:</b>	17.08. bis 23.08.2025 (Anmeldeschluss 31.03.2025)
<b>TOUR:</b>	Gemeinschaftstour
<b>INHALT:</b>	Bergsteigen, Klettersteige und Klettern
<b>VORAUSSETZUNGEN:</b>	<p>Mitglied im DAV          Kondition für bis zu 10-stündige Bergtouren mit bis zu 1300 Hm          Im Aufstieg, Trittsicherheit und Schwindelfreiheit erforderlich (schwierige Bergwege – AV-Kategorie schwarz (T4-T6)).          Für die Kletterer das Beherrschen des angegebenen Schwierigkeitsgrades im Vorstieg. Klettertouren bis UIAA – Schwierigkeitsgrad IV</p> <p>Bei diesen Klettertouren handelt es sich um Alpine Mehrseillängentouren die nicht komplett mit Bohrhaken versehen sind (Standplätze gebohrt), daher ist es notwendig den Umgang mit mobilen Sicherungsmitteln und die HMS-Sicherung zu beherrschen, des weiteren Übung im Standplatzbau (Reihenschaltung, ...) und Abseilen mit Prusik.</p> <p>Klettersteige bis Schwierigkeit C/D</p> <p>Ausrüstungsliste wird nach Anmeldung den Teilnehmern zugesandt.</p>
<b>AUSRÜSTUNG:</b>	Teilnehmer mit mangelnder Ausrüstung können von der Teilnahme ausgeschlossen werden.
<b>UNTERKUNFT:</b>	AV - Hütten, z.B. Prielschutzhaus und Welser Hütte
<b>ANREISE:</b>	Möglichst mit öffentlichen Verkehrsmitteln oder in Fahrgemeinschaften
<b>TEILNEHMER:</b>	Max. 6 Personen
<b>KOSTEN:</b>	Erfahrungsgemäß 70,- € / Tag
<b>LEITUNG/ ORGANISATION:</b>	Gerhard Lauber, FÜL Bergsteigen
<b>TELEFONNUMMER:</b>	015161039732
<b>E-MAILADRESSE:</b>	gerhard.lauber@dav-siegerland.de



## KURS / HOCHTOURENGRUPPE

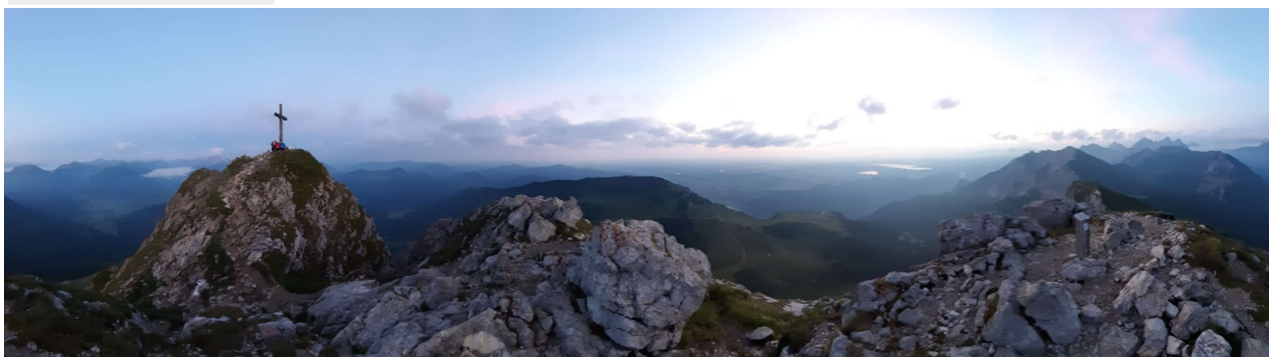
### „HOCHTOUREN - COACHING – SILVRETTA 2025“

<b>ORT:</b>	Silvretta – Hütte / Schweiz
<b>TERMIN:</b>	14. - 18.06.2025 (Anmeldeschluss = 31.01.2025) + Vorbesprechungstermin
<b>TOUR:</b>	Ausbildungskurs / Coaching
<b>INHALT:</b>	<p>Das Ziel dieses Kurses / Coaching ist es, dass Tourenneinsteiger &amp; Fortgeschrittene gemeinsam lernen, im vergletscherten Gelände durchzuführen können. Neinsteiger werden die ersten „Schritte“ in einer Gletschertour erlernt, was die Sicherheit ermöglicht – Fortgeschrittene vertiefen die Tourenplanung &amp; auf Tour wird ein Coaching im Führen einer Seilschaft durchgeführt.</p> <p>Die vor Ort möglichen Hochtouren, sollen zur Vorbereitung schon vor dem Kurs von den Teilnehmern gemeinsam geplant werden.</p>
<b>VORAUSSETZUNGEN:</b>	<p>Mitglied der Sektion Siegerland + Hochtourengruppe / Teilnahme an o.g. Vorbesprechung / Kondition für Tagestouren von bis zu 8 Stunden Gehzeit mit Gepäck / Lust Verantwortung zu übernehmen.</p> <p><u>Voraussetzungen „Hochtoureneinsteiger“:</u> Bergwandererfahrung bis T4 / Grundlagen der Orientierung Karte &amp; Kompass / Erfahrung im Vorstieg bis IV (UIAA) im Klettergarten.</p> <p><u>Voraussetzung „Fortgeschrittene“:</u> Sicheres &amp; seilfreies Gehen im absturzgefährdeten Gelände bis Schwierigkeitsgrad II (UIAA) / Erfahrung auf vergletscherten Hochtouren bis Schwierigkeit PD / Beherrschung Spaltenbergungstechnik – Lose Rolle / Standplatzbau auf leichten Felsgraten.</p>
<b>AUSRÜSTUNG:</b>	<p>Komplette Hochtourenausrüstung für Gletscherbegehungen + leichte Felsgrate (detaillierte Ausrüstungsliste bei Anmeldung) Personen mit mangelnder Ausrüstung werden von der Teilnahme ausgeschlossen.</p>
<b>UNTERKUNFT:</b>	Silvretta Hütte 2.341m (4 Übernachtungen)
<b>ANREISE:</b>	Anreise möglichst in Fahrgemeinschaften – Treffpunkt auf der Silvretta Hütte
<b>TEILNEHMER:</b>	Max. TN = 6 Personen (mindest TN = 3 Personen)
<b>KOSTEN:</b>	Bei 3 TN = 220,- €/TN, bei 4 TN = 165,- €/TN, bei 5 TN = 130,- €/TN, bei 6 TN = 110,- €/TN (Anzahlung von 75€ bei Anmeldung) PLUSS tägl. ca. 90,-€/Tag/Person für Übernachtung & HP + Getränke
<b>LEITUNG/ ORGANISATION:</b>	Daniel Achenbach / Trainer C - Bergsteigen
<b>TELEFONNUMMER:</b>	0178 – 85 87 87 0
<b>E-MAILADRESSE:</b>	daniel@dav-siegerland.de

**! Ausgebucht !**

## HOCHTOURENGRUPPE – GEMEINSCHAFTSTOUR „ALPINES KLETTERN – TANNHEIMER TAL“

<b>ORT:</b>	Tannheimer Tal
<b>TERMIN:</b>	03.07.2024 bis 06.07.2025
<b>TOUR:</b>	Gemeinschaftstour – Alpines Klettern
<b>INHALT:</b>	<p>Übernachtung auf der Tannheimer Hütte, dort können wir die verschiedensten Mehrseillängen-Touren am Gimpel, Hochwiesler oder der Roten Flüh klettern (Schwierigkeitsgrad bis 5 UIAA).</p> <p>Neben unzähligen Mehrseillängen-Routen von klassisch angehaucht bis Plaisir gibt es auch einige lohnende alpine Klettergärten in den Tannheimer Bergen. Die Einstiege der meisten Routen auf der Südseite der Tannheimer Berge sind von der Tannheimer Hütte in 20 bis maximal 45 Minuten zu erreichen.</p>
<b>VORAUSSETZUNGEN:</b>	<p><i>Voraussetzungen Klettern: Sicheres Beherrschen des alpinen Kletterns, mindestens 5. Grad im Vorstieg, Standplatzbau (meistens gebohrte Standplätze) in Mehrseillängen, Einsatz von mobilen Sicherungsmitteln Teilnahme an Vorbereitungstouren, Mitglied in der Sektion Siegerland</i></p>
<b>AUSRÜSTUNG:</b>	<p>Kletterausrüstung für Alpines Klettern. Teilnehmer mit mangelnder Ausrüstung können von der Teilnahme ausgeschlossen werden. (Genauere Abstimmung erfolgt bei einer Vorbesprechung)</p>
<b>UNTERKUNFT:</b>	3 Übernachtungen auf der Tannheimer Hütte
<b>ANREISE:</b>	Individuelle Anreise, möglichst in Fahrgemeinschaften nach Absprache
<b>TEILNEHMER:</b>	Max. 6 TN
<b>KOSTEN:</b>	Kosten für Übernachtung und Verpflegung
<b>LEITUNG/ ORGANISATION:</b>	Ulrich Gerlach
<b>TELEFONNUMMER:</b>	015159263063
<b>E-MAILADRESSE:</b>	ulrich@dav-siegerlande.de



## FÜHRUNGSTOUR / HOCHTOURENGRUPPE

### „KLETTERSTEIGE IM RÄTIKON“

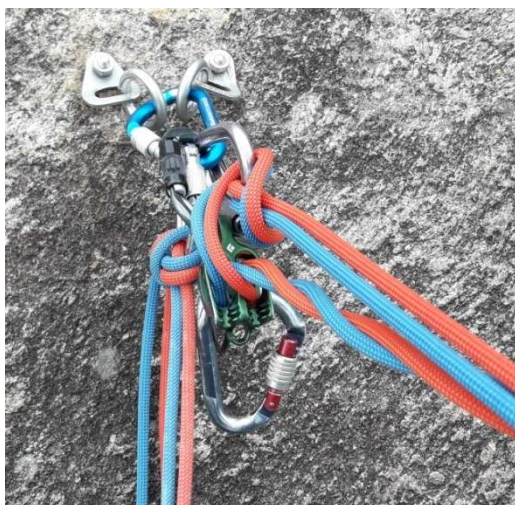
<b>ORT:</b>	Österreich Vorarlberg: Rätikon
<b>TERMIN:</b>	20.07. bis 26.07.2025 / Anmeldeschluss: 01.05.2025
<b>TOUR:</b>	Führungstour
<b>INHALT:</b>	<p>Die Gebirgsgruppe des Rätikon bildet die Grenze zwischen der Schweiz und Österreich bzw. Liechtenstein. Hier befinden sich einige alpine Klettersteige, die auf Gipfel in Höhen zwischen 2500 und knapp 3000 Metern führen. Der Schwierigkeitsgrad liegt meistens bei C, ausnahmsweise auch mal D.</p> <p>Diese Tour eignet sich für alle, die bereits Wandererfahrungen im Hochgebirge gemacht haben, idealerweise auch schon mal einen Klettersteig ausprobiert haben und sich nun der Herausforderung stellen möchten, anspruchsvollere alpine Klettersteige mit Gipfelziel in einer geführten Gruppe zu begehen.</p>
<b>VORAUSSETZUNGEN:</b>	<ul style="list-style-type: none"> <li>-Mitgliedschaft im DAV, Mitglieder der Sektion Siegerland bevorzugt.</li> <li>-Kondition für anspruchsvolle Wanderungen und Armkraft für mittelschwere Klettersteigtouren von ca. 8 Std. pro Tag im ausgesetzten Gelände.</li> <li>-Trittsicherheit und Schwindelfreiheit.</li> <li>-Mindestalter 18 Jahre.</li> <li>-Teilnahme nur nach Rücksprache mit dem Tourenleiter. Für Teilnehmer ohne Klettersteigerfahrung kann nach Absprache eine vorherige eintägige gemeinsame Übungstour im Mittelgebirge stattfinden.</li> <li>-Voranmeldung bitte zunächst telefonisch bzw. SMS; erst danach über Anmeldeformular per Email.</li> </ul>
<b>AUSRÜSTUNG:</b>	<ul style="list-style-type: none"> <li>-Vollständige Klettersteigausrüstung (Helm, Gurt, normgerechtes und nicht vom Rückruf betroffenes Klettersteig-Set mit Rastschlinge), Bergschuhe. Näheres wird noch bekannt gegeben.</li> <li>-Die Ausrüstung kann auch beim Ausrüstungsverleih der Sektion entliehen werden. Weitere Hinweise zur Ausrüstung werden bei einer verpflichtenden Vorbesprechung gegeben.</li> </ul>
<b>UNTERKUNFT:</b>	AV-Berghütten, voraussichtlich Lindauer Hütte und Douglasshütte.
<b>ANREISE:</b>	Möglichst in Fahrgemeinschaften oder mit öffentlichen Verkehrsmitteln. Treffpunkt voraussichtlich Tschagguns im Montafon.
<b>TEILNEHMER:</b>	Min. 3, max. 6 Personen
<b>KOSTEN:</b>	Erfahrungsgemäß ca. 60-70€/Tag für Unterkunft mit Halbpen. sowie Aufwandsentschädigung für den Trainer (min. 50€, max. 100€/Woche/Person)
<b>LEITUNG/ ORGANISATION:</b>	Philipp Dotschev, Trainer B Klettersteig
<b>TELEFONNUMMER:</b>	0162/2440946
<b>E-MAILADRESSE:</b>	philipp.dotschev@dav-siegerland.de



## HOCHTOURENGRUPPE - AUSBILDUNG

### „STANDPLATZBAU“

<b>ORT:</b>	Kletterzentrum Siegerland; Elberskamp Sauerland
<b>TERMIN:</b>	Do 15.05.2025 DAV Kletterzentrum Siegerland 18 Uhr Mo 19.05.2025 DAV Kletterzentrum Siegerland 18 Uhr Sa 24.05.2025 Elberskamp
<b>KURS:</b>	Ausbildung
<b>KURSIHALT:</b>	<ul style="list-style-type: none"> <li>• Standplatzbau in alpinen Sportkletterrouten</li> <li>• Sicherungsmethodik im Vor- und Nachstieg und Knotentechnik</li> <li>• Doppelseiltechnik</li> <li>• Dreierseilschaft (optional)</li> <li>• Abseilen in Mehrseillängen Touren</li> </ul>
<b>VORAUSSETZUNGEN:</b>	Vorstiegserfahrung im 5. Grad in der Kletterhalle und am Fels, Inhaber des Kletterscheins Outdoor, DAV-Mitglied
<b>AUSRÜSTUNG:</b>	Kletterausrüstung: Hüftgurt, (Halb)Seil, Bandschlingen, HMS Verschlusskarabiner, Sicherungsgerät (Tube mit Plattenfunktion), Expressschlingen, Kletterschuhe, Helm, Kurzprusik Alle Ausrüstungsgegenstände müssen normgerecht und PSA konform sein.
<b>ANREISE:</b>	möglichst in Fahrgemeinschaften
<b>TEILNEHMER:</b>	max. 4 Teilnehmer
<b>KOSTEN:</b>	Kursgebühr 15 € zuzüglich Eintritt Kletterzentrum
<b>LEITUNG:</b>	Georg Dinger, Trainer C Bergsteigen
<b>TELEFONNUMMER:</b>	0151 17816183
<b>E-MAIL:</b>	georg@dav-siegerland.de
<b>HOME PAGE:</b>	<a href="http://www.dav-siegerland.de/vereinsangebote/">www.dav-siegerland.de/vereinsangebote/</a>



## HOCHTOURENGRUPPE – FÜHRUNGSTOUR

### „ERLEBNISWANDERN IM SÜDTIROLER TEIL DER STUBAIER ALPEN“

<b>ORT:</b>	Stubaiier Alpen – Südtirol (Die Rundwanderung beginnt und endet am Parkplatz Timmelsbrücke im Passeier Tal.)
<b>TERMIN:</b>	06.07.2025 bis 12.07.2025
<b>TOUR:</b>	Führungstour
<b>INHALT:</b>	<p>Hochalpine Erlebniswanderung in 5 Etappen mit Übernachtungen in AV- und privaten Berghütten, die das Ziel hat, die Schönheit der Stubaiier Alpen zu genießen, sich sportlich zu betätigen und die beeindruckende Natur hautnah zu erleben. Das wird geboten:</p> <ul style="list-style-type: none"> <li>• <i>Vielfältige Landschaften:</i> Die Wanderung führt durch Wälder, Almwiesen, Geröllfelder, Schneefelder und alpine Berglandschaften, was sie landschaftlich besonders reizvoll macht.</li> <li>• <i>Naturerlebnisse:</i> Begegnungen mit der alpinen Flora und Fauna sind ein wichtiger Bestandteil, ebenso wie das Genießen von beeindruckenden Ausblicken und Naturwundern.</li> <li>• <i>Höhenunterschiede:</i> Alpine Wanderungen können bedeutende Höhenunterschiede aufweisen, die das Gehen anstrengender macht und die Notwendigkeit einer guten Kondition erfordert.</li> <li>• <i>Technische Passagen:</i> Einige Routen können leichte Kletterpassagen oder ausgesetzte Wege enthalten, die unbedingt <b>Schwindelfreiheit und Trittsicherheit</b> erfordern.</li> <li>• <i>Wechselndes Wetter:</i> Das Wetter in den Alpen kann schnell umschlagen, daher ist es wichtig, auf alle Bedingungen vorbereitet zu sein, einschließlich Regen, Schnee und Kälte.</li> </ul>
<b>VORAUSSETZUNGEN:</b>	Mitglied im Deutschen Alpenverein, Mindestalter 55 Jahre, ausreichende Fitness und Motivation für Mehrtagestouren (die täglichen Etappen haben eine Gehzeit von 5 – 6 Stunden bei 800 bis 1200 Höhenmetern) und die Teilnahme an einer Vorbereitungswanderung im Ahrtal.
<b>AUSRÜSTUNG:</b>	Ausrüstung für eine hochalpine Hüttentour, ein Rucksackgewicht von max. 10 kg ohne Getränke ist anzustreben. Trekkingstöcke sind zu empfehlen. Eine detaillierte Ausrüstungsliste wird auf Wunsch bereitgestellt
<b>UNTERKUNFT:</b>	6 Hüttenübernachtungen im Mehrbettzimmer oder Matratzenlager
<b>ANREISE:</b>	Individuelle Anreise, möglichst in Fahrgemeinschaften nach Absprache
<b>TEILNEHMER:</b>	8 TN
<b>KOSTEN:</b>	50 €/P. zuzgl. Kosten für eigene Übernachtung und Verpflegung
<b>LEITUNG/ ORGANISATION:</b>	Ulrich Gerlach, DAV-Wanderleiter
<b>TELEFONNUMMER:</b>	015159263063
<b>E-MAILADRESSE:</b>	ulrich@dav-siegerlande.de

## FAMILIENGRUPPE - GEMEINSCHAFTSTOUR

### „MONTAFON-BERGFABRT“

<b>ORT:</b>	Tschagguns (Montafon, Österreich)
<b>TERMIN:</b>	12.08.2025 – 17.08.2025 (Anmeldeschluss: 01.12.2024)
<b>TOUR:</b>	Gemeinschaftstour
<b>INHALT:</b>	Berge erleben mit Kindern
<b>VORAUS- SETZUNGEN:</b>	Mitglied in der Sektion Siegerland, Anmeldung DAV, Buchung der Unterkunft (nach Rücksprache mit den Organisatoren)
<b>AUSRÜSTUNG:</b>	Wanderausrüstung: Rucksack (mit Wetterschutz), festes Schuhwerk + geeigneten Socken, Kraxe/Trage für jüngere Kinder, Sportliche Bekleidung (Zwiebelprinzip), Regenkleidung, Sonnenschutz (Hut, Brille, Sonnencreme), Zeckenschutz, Trinkflasche, persönl. Reiseapotheke, 1. Hilfe-Set
<b>UNTERKUNFT:</b>	Haus Matschwitz (Familienzimmer mit Halbpension)
<b>ANREISE:</b>	Privat PKW
<b>TEILNEHMER:</b>	6 Familien
<b>KOSTEN:</b>	Kosten pro Person/Nacht (inkl. Halbpension): Erwachsene: 85€, Kinder 2011-2017: 52€, Kinder 2018-2021: 39€, Kinder ab 2022: 22€ Hinzu kommen noch Kurtaxe und Kosten für Bergbahnen
<b>LEITUNG/ ORGANISATION:</b>	Judith Stötzel und Rebecca Zapletal-Dinger DAV-Familiengruppenleiter
<b>TELEFONNUMMER:</b>	Judith: 0178 8029121, Rebecca: 0176 78269921
<b>E-MAILADRESSE:</b>	familien@dav-siegerland.de





## FRAUENWANDERN

### WANDERHIGHLIGHTS IN SLOWENIEN

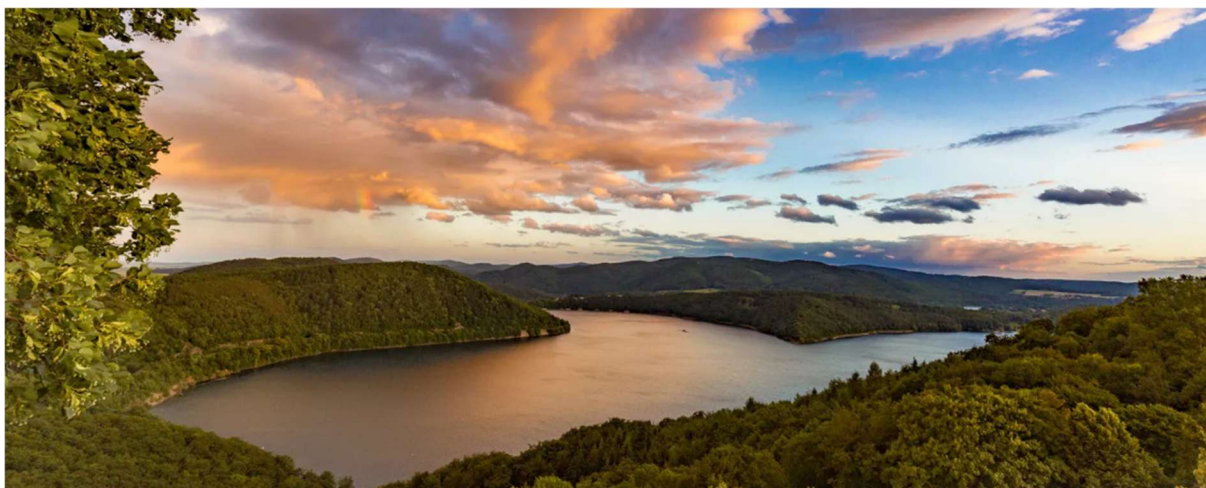
<b>ORT:</b>	Slowenien, Triglav Nationalpark
<b>TERMIN:</b>	23.08.2025 bis 31.08.2025
<b>TOUR:</b>	Gemeinschaftstour
<b>INHALT:</b>	Wanderung zum mächtigen Perišnik- und dem imposanten Martuljek Wasserfall / auf die Hausberge Kranjska Gora`s: der Vitranc (1637m) und Ciprnik (1747m) mit Abstieg nach Planica – mit der zweitgrößten Naturskiflugschanze der Welt / Erkundung der Pokljuka Schlucht / Wandern und erfrischen entlang der smaragdgrünen Soča / Abstecher in die Karawanken zum 3-Länder Eck auf den Gipfel Peč (1508m) / Erlebnisse in den Höhlen von Škocjan
<b>VORAUS-SETZUNGEN:</b>	<ul style="list-style-type: none"> <li>- Mitglied in der DAV Sektion Siegerland</li> <li>- Kondition für mittelschwere Bergwanderungen (blaue und rote DAV-Markierung)</li> <li>- Trittsicherheit in unwegsamen Geländen</li> <li>- Wanderungen bis zu 9 Std. und bis ca. 900 hm</li> </ul>
<b>AUSRÜSTUNG:</b>	Kleidung entsprechend der Wetterlage / Bergschuhe mit guter Profilsohle / evtl. Trekkingstöcke / Tagesrucksack ca. 20l. Detaillierte Liste erfolgt bei Anmeldung. Teilnehmerinnen und Teilnehmer mit mangelnder Ausrüstung können von der Teilnahme ausgeschlossen werden.
<b>UNTERKUNFT:</b>	Selbstversorgerhaus in Kranjska Gora
<b>ANREISE:</b>	Nur mit Fahrgemeinschaften
<b>TEILNEHMER:</b>	7
<b>KOSTEN:</b>	Erfahrungsgemäß ca. 80,00 € pro Tag inkl. Unterkunft, zuzgl. Fahrtkosten und private Ausgaben.
<b>LEITUNG/ ORGANISATION:</b>	Anita Send, DAV Wanderleiterin
<b>TELEFONNUMMER:</b>	0178 9884082, ab 18:00 Uhr
<b>E-MAILADRESSE:</b>	<a href="mailto:anita@dav-siegerland.de">anita@dav-siegerland.de</a>



## HIKING AND MORE WANDERSLEUTE ON TOUR, GEMEINSCHAFTSTOUREN

### WANDERTAGE AN DER EDERTALSPERRE

<b>ORT:</b>	Edertalsperre
<b>TERMIN:</b>	08. - 11.09.2025, Anmeldeschluss 07.03.2025
<b>TOUR:</b>	Vier Rundwanderungen.
<b>INHALT:</b>	Rundwanderungen bis 15 km Länge und bis 400 hm mit Rucksackverpflegung und ggf. Einkehr. Max. Dauer: 6 Stunden.
<b>VORAUSSETZUNGEN:</b>	Das Angebot gilt für DAV-Mitglieder. Gute Kondition. Bei mangelnder Ausrüstung/Kondition können Teilnehmer von der Veranstaltung ausgeschlossen werden.
<b>AUSRÜSTUNG:</b>	Wetterfeste Kleidung, Rucksack, hohe Wanderschuhe.
<b>UNTERKUNFT:</b>	Hotel an der Edertalsperre.
<b>ANREISE:</b>	In Fahrgemeinschaften, diese werden von den Teilnehmern selbst organisiert.
<b>TEILNEHMER:</b>	Max. 14 Personen.
<b>KOSTEN:</b>	Sonderangebot des Hotels für 3 Übernachtungen mit Frühstück und Abendessen, 1 Wanderkarte, 1 Lunchpaket, freie Saunanutzung und einen Filmabend über den Edersee/Urwaldsteig. Kosten: Doppelzimmer Landflair Plus, Preis pro Person im DZ 319,-, Doppelzimmer zur Einzelnutzung, Landflair 374,-. Zusätzliche Kosten: Kurtaxe, Kosten für die Einkehr unterwegs, Shuttlebus, Schifffahrt, anteilige Fahrtkosten für An- und Abreise.
<b>LEITUNG/ ORGANISATION:</b>	Hans Günter und Christiane Reuschenbach
<b>TELEFONNUMMER:</b>	0151/23753619
<b>E-MAILADRESSE:</b>	<a href="mailto:hans-guenter.reuschenbach@dav-siegerland.de">hans-guenter.reuschenbach@dav-siegerland.de</a>



## GRUPPENÜBERGREIFENDES ANGEBOT EINER WANDERWOCHE

### WANDERWOCHE IN DER RHÖN

<b>ORT:</b>	Bischofsheim-Unterweißenbrunn
<b>TERMIN:</b>	10. bis 18. Mai 2025
<b>TOUR:</b>	Gemeinschaftswanderwoche
<b>INHALT:</b>	Gemeinsame Tageswanderungen in der Rhön Nach verbindlicher Anmeldung erhalten alle die Planung für die Wanderwoche
<b>VORAUS- SETZUNGEN:</b>	Tägliche Wanderungen auf gezeichneten Wanderwegen bis ca. 14 km und 450 hm. Die Wanderungen können auch verkürzt werden. Alle Teilnehmerinnen und Teilnehmer müssen in der Lage sein die Wanderung eigenständig durchzuführen.
<b>AUSRÜSTUNG:</b>	Festes Schuhwerk mit gutem Profil und witterungsbedingte Kleidung. Auch Wanderstöcke sind sehr hilfreich. Teilnehmer mit mangelnder Ausrüstung können von der Teilnahme ausgeschlossen werden.
<b>UNTERKUNFT:</b>	Übernachtung mit Frühstück im Landgasthof zum Löwen in Bischofsheim-Unterweißenbrunn, Brendstraße 67. Außer Montag und Dienstag wird auch Abendessen im Landgasthof angeboten.
<b>ANREISE:</b>	Anreise möglichst in Fahrgemeinschaften
<b>TEILNEHMER:</b>	Maximal 16 Personen
<b>KOSTEN:</b>	DZ 80 €, EZ 50 € und DZ als EZ 65€ plus 1 € Kurtaxe pro Tag. Dazu kommen noch private Nebenkosten.
<b>LEITUNG/ ORGANISATION:</b>	Alfons Feldmann
<b>TELEFONNUMMER:</b>	0049 170 5334250
<b>E-MAILADRESSE:</b>	alfons.feldmann@dav-siegerland.de

